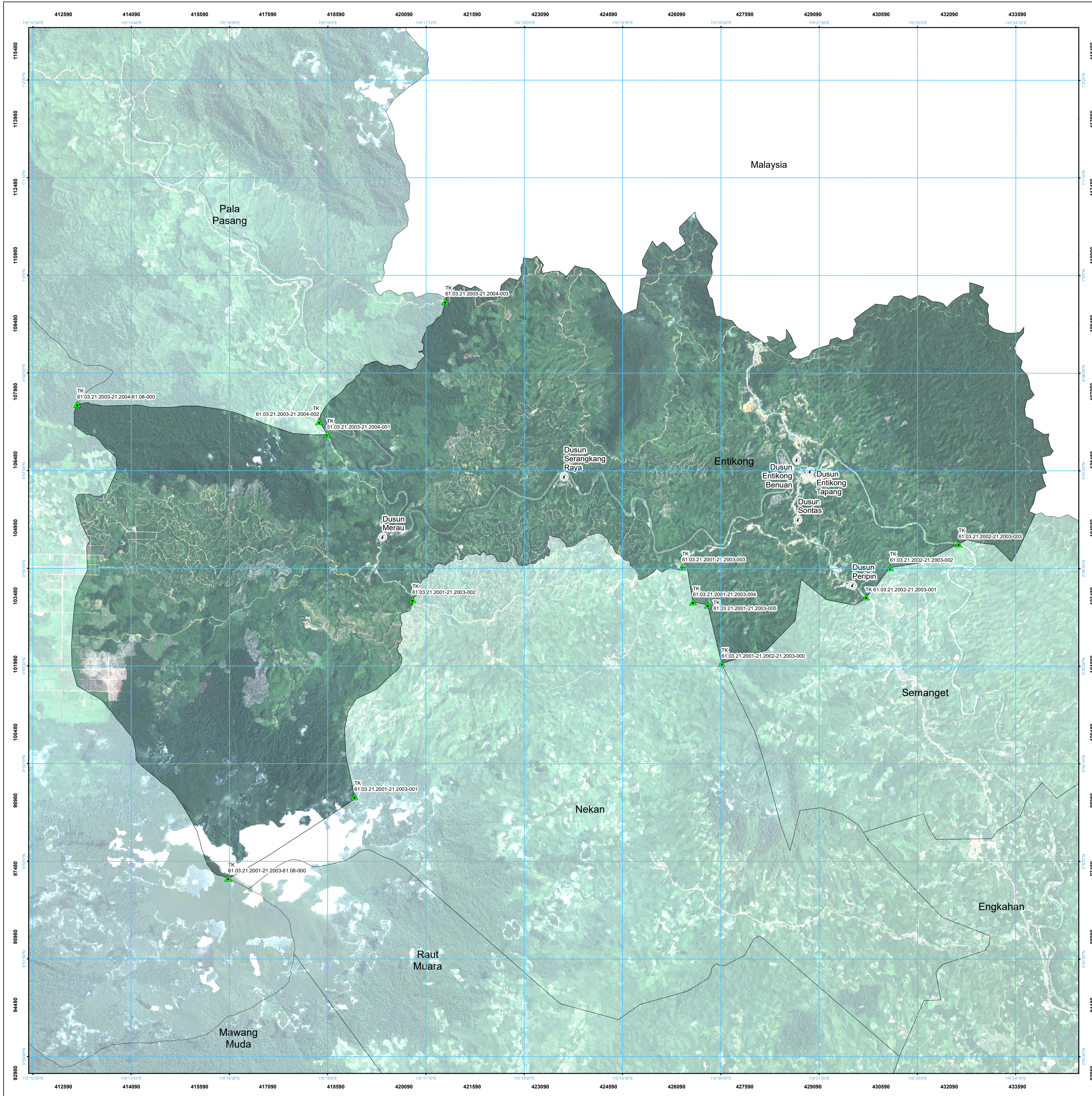


LAMPIRAN PERATURAN BUPATI SANGGAU
 NOMOR : 42 TAHUN 2025
 TENTANG : BATAS DESA ENTIKONG
 KECAMATAN ENTIKONG



PETA BATAS DESA
 SKALA 1 : 40000

KODE WILAYAH: 61.03.21.2003
DESA ENTIKONG
 KECAMATAN ENTIKONG
 KABUPATEN SANGGAU

DIAGRAM LOKASI: PETUNJUK LETAK PETA:

PEMERINTAH KABUPATEN SANGGAU
 DINAS PEMBERDAYAAN MASYARAKAT DAN PEMERINTAHAN DESA
 Jalan Sabang Merah, Sanggau, Kalimantan barat 78111
 Laman www.dopendes.sanggau.go.id, Pos-el dopendes@mail.sanggau.go.id

KETERANGAN

- Kantor Desa
- Dusun
- ▲ Titik Batas Administrasi
- Batas Negara
- - - Batas Kabupaten
- Batas Kecamatan
- Batas Kelurahan/Desa

DAFTAR TITIK KARTOMETRIK

TITIK KARTOMETRIK	GEOGRAFIS		UTM	
	LINTANG	Bujur	X (meter)	Y (meter)
TK 61.03.21.2001-21.2003-001	0° 53' 46,404" N	110° 16' 19,161" E	418998,269	99067,75
TK 61.03.21.2001-21.2003-002	0° 56' 7,526" N	110° 17' 0,339" E	420271,888	103400,669
TK 61.03.21.2001-21.2003-003	0° 56' 30,991" N	110° 20' 12,544" E	426212,667	104119,994
TK 61.03.21.2001-21.2003-004	0° 56' 6,012" N	110° 20' 20,195" E	426449,006	103352,36
TK 61.03.21.2001-21.2003-005	0° 56' 3,757" N	110° 20' 30,671" E	426772,786	103383,69
TK 61.03.21.2002-21.2003-003	0° 56' 47,608" N	110° 23' 29,457" E	432298,853	104629,116
TK 61.03.21.2002-21.2003-002	0° 56' 30,665" N	110° 22' 40,545" E	430787,021	104109,155
TK 61.03.21.2002-21.2003-001	0° 56' 9,556" N	110° 22' 23,598" E	430263,1	103461,111
TK 61.03.21.2003-21.2004-001	0° 58' 6,045" N	110° 15' 59,640" E	418996,565	107040,235
TK 61.03.21.2003-21.2004-002	0° 58' 15,197" N	110° 15' 54,019" E	418222,9	107321,269
TK 61.03.21.2003-21.2004-003	0° 58' 41,413" N	110° 17' 23,781" E	420997,788	109967,979
TK 61.03.21.2001-21.2002-21.2003-000	0° 55' 21,858" N	110° 20' 40,617" E	427079,95	101997,13
TK 61.03.21.2001-21.2003-61.08-000	0° 52' 47,952" N	110° 14' 49,188" E	416216,984	97273,501
TK 61.03.21.2003-21.2004-61.08-000	0° 58' 27,549" N	110° 13' 1,646" E	412895,288	107701,773

Luas Wilayah Desa Entikong 142,89 Km²

Rwayat Peta:
 Peta ini menggunakan Citra Tegak Satelit Resolusi Tinggi (CTSR) Kabupaten Sanggau, berdasarkan Surat Perjanjian Penggunaan Data Digital Nomor : 24.03/PPKSI/LPDIGITAL/2021 Tanggal 24 November 2021.
 Peta disajikan dengan menggunakan CTSRT Kabupaten Sanggau, digabung dengan Titik Koordinat Kartometrik hasil kesepakatan seluruh pihak dan Berita Acara Pelaksanaan Lapangan serta penarikan garis batas yang dilaksanakan dari tahun Sumber Peta:
 Citra Tegak Satelit Resolusi Tinggi Kabupaten Sanggau Periode Tahun 2013-2017 dan 2017-2019 Badan Informasi Geospasial.
 Peta indikator batas desa, Badan Informasi Geospasial tahun 2019.
 Hasil penegasan batas desa wilayah Kecamatan Entikong dari tahun 2014 sampai tahun 2025.

BUPATI SANGGAU

ttd

YOHANES ONTOT

Salinan sesuai dengan aslinya
 KEPALA BAGIAN HUKUM,

Dr. MARINA RONA, SH, MH
 Pembina Tingkat I (IV/b)
 NIP 19770315 200502 2 002