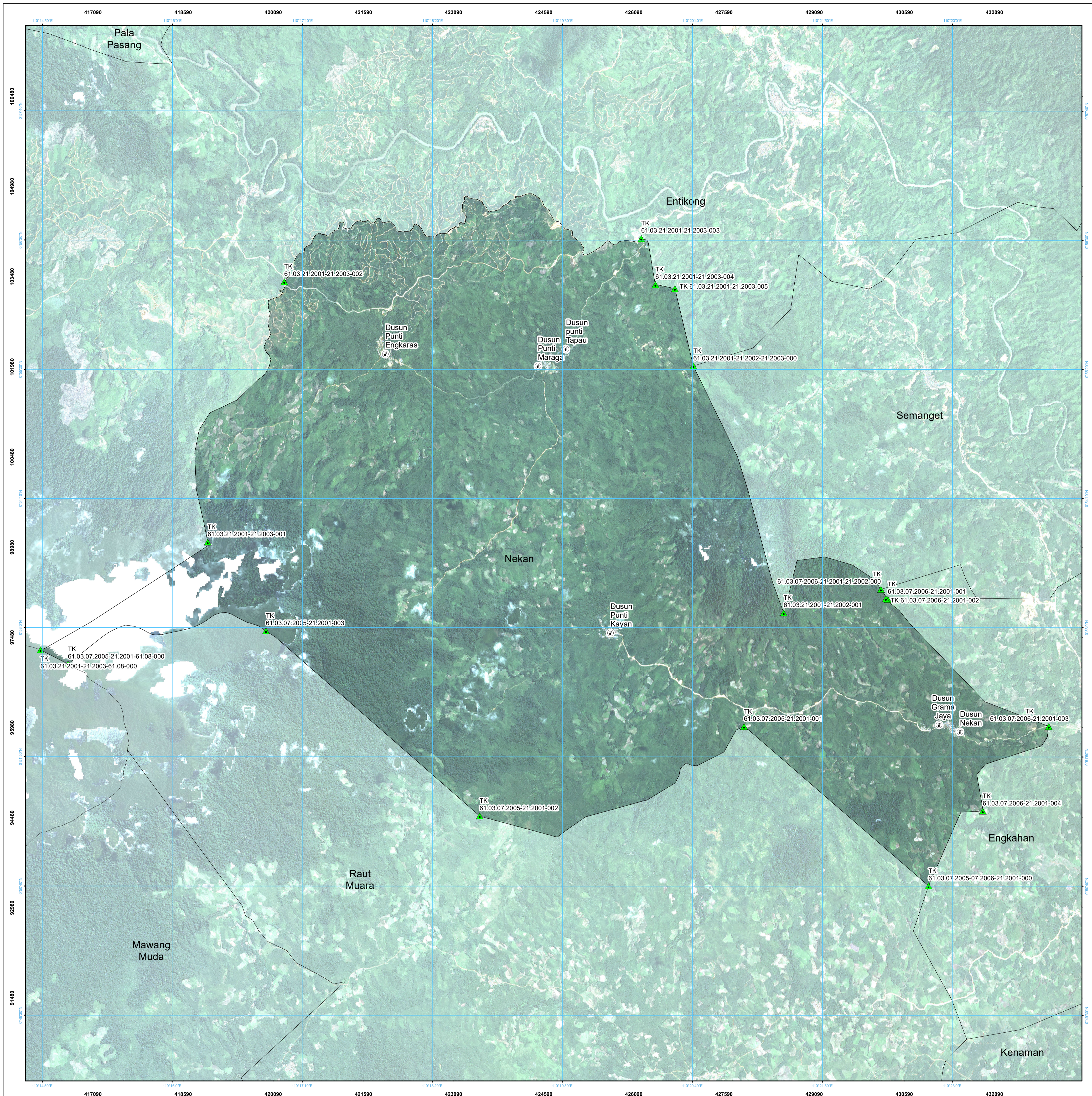
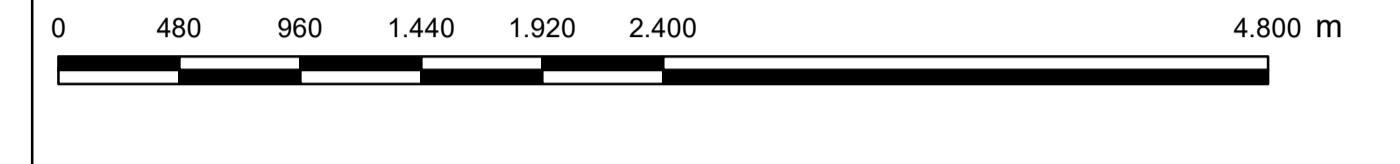


LAMPIRAN PERATURAN BUPATI SANGGAU
 NOMOR : 49 TAHUN 2025
 TENTANG : BATAS DESA NEKAN
 KECAMATAN ENTIKONG



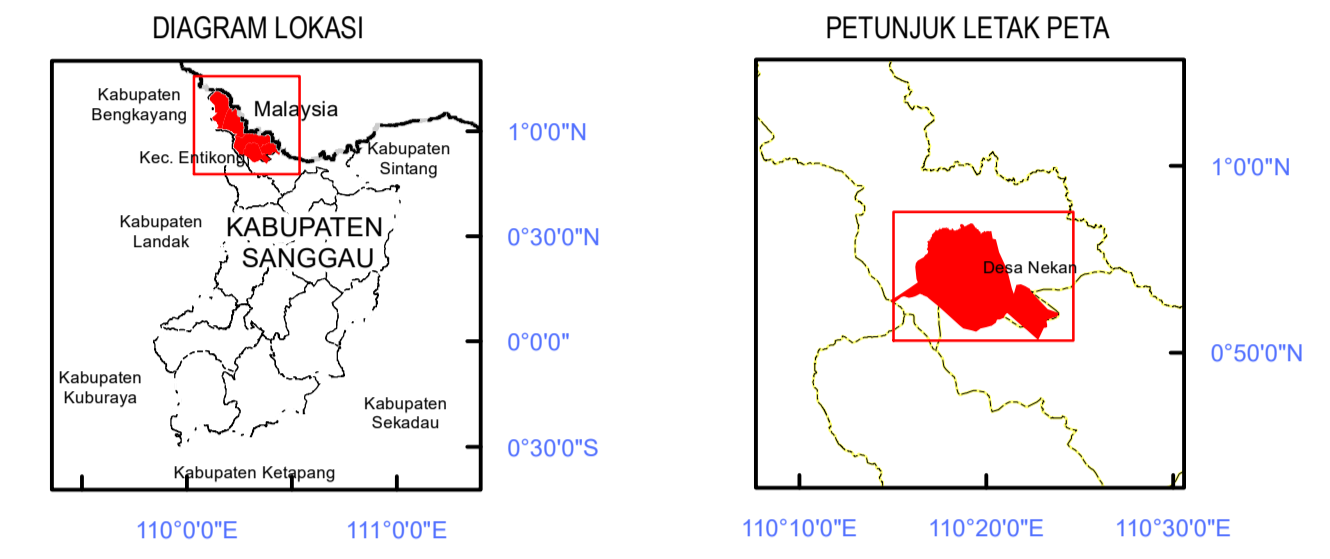
PETA BATAS DESA

SKALA 1 : 30000



KODE WILAYAH: 61.03.21.2001

DESA NEKAN
 KECAMATAN ENTIKONG
 KABUPATEN SANGGAU



Proyeksi : Transverse Mercator
 Sistem grid : Grid Geografi
 Datum horizontal : WGS 1984 - Zone 48N

PEMERINTAH KABUPATEN SANGGAU
 DINAS PEMBUDAYAAN MASYARAKAT DAN PEMERINTAHAN DESA
 Jalan Sebong Merah, Sanggau, Kalimantan Tengah 76511
 Laman www.dipemdesa.sanggau.go.id, Poi-et.dipemdesa@mail.sanggau.go.id

KETERANGAN

- Kantor Desa
- ▲ Titik Batas Administrasi
- Batas Negara
- Batas Kabupaten
- Batas Kecamatan
- Batas Kelurahan/Desa

DAFTAR TITIK KARTOMETRIK

TITIK KOORDINAT	GEOGRAFIS		UTM	
	LINTANG	Bujur	X (meter)	Y (meter)
TK 61.03.07.2005-21.2001-000	0° 50' 40,153" N	110° 22' 47,286" E	430993,532	93346,745
TK 61.03.07.2005-21.2001-001	0° 52' 6,471" N	110° 21' 7,933" E	427923,23	95997,636
TK 61.03.07.2005-21.2001-002	0° 51' 38,014" N	110° 18' 45,587" E	42523,233	94510,537
TK 61.03.07.2005-21.2001-003	0° 52' 58,259" N	110° 16' 50,508" E	41966,878	97589,253
TK 61.03.07.2005-21.2001-004	0° 52' 40,268" N	110° 15' 3,925" E	416672,417	97037,48
TK 61.03.07.2006-21.2001-001	0° 53' 15,447" N	110° 22' 25,355" E	430316,489	98115,107
TK 61.03.07.2006-21.2001-002	0° 53' 15,751" N	110° 22' 24,285" E	430283,408	98124,474
TK 61.03.07.2006-21.2001-003	0° 52' 5,549" N	110° 23' 5,926" E	43299,853	95999,202
TK 61.03.07.2006-21.2001-004	0° 51' 20,674" N	110° 23' 16,452" E	431895,222	94590,778
TK 61.03.07.2006-21.2001-005	0° 53' 20,832" N	110° 22' 21,612" E	430200,823	98280,483
TK 61.03.21.2001-21.2002-001	0° 53' 8,067" N	110° 21' 29,283" E	428583,382	97888,8
TK 61.03.21.2001-21.2002-002	0° 55' 21,858" N	110° 20' 40,617" E	427079,95	101997,13
TK 61.03.21.2001-21.2003-001	0° 53' 46,404" N	110° 15' 59,161" E	418998,269	99667,75
TK 61.03.21.2001-21.2003-002	0° 56' 7,535" N	110° 17' 0,339" E	420273,888	103400,669
TK 61.03.21.2001-21.2003-003	0° 56' 30,991" N	110° 20' 32,544" E	426212,667	104119,994
TK 61.03.21.2001-21.2003-004	0° 56' 6,012" N	110° 20' 20,195" E	426449,006	103352,98
TK 61.03.21.2001-21.2003-005	0° 56' 3,757" N	110° 20' 30,671" E	426772,786	103283,69
TK 61.03.21.2001-21.2003-006	0° 52' 47,952" N	110° 14' 49,188" E	416216,984	97273,501

Luas Wilayah Desa Nekan 87,74 Km²

Riwayat Peta:
 Peta ini menggunakan Citra Tegak Satelit Resolusi Tinggi (CTSRT) Kabupaten Sanggau, berdasarkan Surat Perjanjian Penggunaan Data Digital Nomor : 24.03/PPKSL/PD/GIT/16/2021 Tanggal 24 November 2021.
 Peta disajikan dengan menggunakan CTSRT Kabupaten Sanggau, digabung dengan Titik Koordinat Kartometrik hasil kesepakatan seluruh pihak dan Berita Acara Pelacakan Lapangan serta penarikan garis batas yang dilaksanakan dari tahun Sumber Peta:
 Citra Tegak Satelit Resolusi Tinggi Kabupaten Sanggau Periode Tahun 2013-2017 dan 2017-2019 Badan Informasi Geospasial.
 Peta indikator batas desa, Badan Informasi Geospasial tahun 2019.
 Hasil penegasan batas desa wilayah Kecamatan Entikong dari tahun 2014 sampai tahun 2025.

BUPATI SANGGAU

ttd

YOHANES ONTOT

Salinan sesuai dengan aslinya
 KEPALA BAGIAN HUKUM,

Dr. MARINA RONA, SH, MH
 Pembina Tingkat I (IV/b)
 NIP 19770315 200502 2 002